

# Rahoitusinfo

4.2.2025, Kohoa Synergiakeskus



# Ohjelma

- klo 16.30 **Tervetulosanat**  
Yrityspalvelujohtaja **Netta Selin**, Kouvola Innovation
- klo 16.40 **Mistä tukea yrityksen hankkeeseen – Yritysten erilaiset kehittämisavustukset**  
Asiantuntija **Juho Wuorinen**, ELY-keskus
- klo 17.00 **Rahoitusmahdollisuudet Nordea yrittäjäpankista**  
Rahoituspäällikkö **Miia Hyyryläinen**, Nordea
- klo 17.30 **Hyrrän kanssa kaveriksi – Opastusta maaseuturahoituksen yritystukiin**  
Toiminnanjohtaja **Evita Reitti**, Pohjois-Kymen Kasvu
- klo 17.50 **Finnveran rahoitustuotteet**  
Aluepäällikkö **Markus Korpela**, Finnvera
- klo 18.20 Rahoittajien edustajat tavattavissa

# **ELY-keskuksen yritysrahoitus** **Kymenlaakso kevät 2025**

**Juho Wuorinen**  
**Rahoituspäällikkö**

**Hämeen elinkeino-, liikenne- ja ympäristökeskus**



**Euroopan unionin  
osarahoittama**



**Uudistuva ja osaava Suomi**  
**2021–2027**



**Elinkeino-, liikenne- ja  
ympäristökeskus**

# Uudistuva ja osaava Suomi 2021 - 2027 –ohjelma

## Toimintalinjat ja erityistavoitteet

 Käynnistynyt erityistavoite  
 Ei sisälly pk-yritysten kehittämiseen

| EAKR                        |                                       |                           | ESR   |  |   | JTF  |
|-----------------------------|---------------------------------------|---------------------------|---|--|---|--|
| <b>Innovatiivinen Suomi</b> | <b>Hiilineutraali Suomi</b>           | <b>Saavutettava Suomi</b> | <b>Työllistävä, osaava ja osallistava Suomi</b> | <b>Sosiaalisten innovaatioiden Suomi</b> | <b>Aineellista puutetta torjuva Suomi</b> | <b>Oikeudenmukaisen siirtymän Suomi</b>        |
| T&K&I                       | Energiatehokkuus ja päästövähennykset | Liikenne                  | Työllisyys                                      | Lastensuojelu                            | Ruoka-apu                                 | Liiketoiminta ja työpaikat                     |
| Digitalisaatio              | Ilmastonmuutos                        |                           | Osaaminen                                       |  |   | T&K&I Investoinnit ja uudet ratkaisut          |
| PK-yritykset                | Kiertotalous                          |                           | Yhdenvertaisuus ja osallisuus                   |  |   | Turvetuotantoalueiden kunnostus ja muuttaminen |



Euroopan unionin osarahoittama

Uudistuva ja osaava Suomi  
2021–2027



Elinkeino-, liikenne- ja ympäristökeskus



# Yrityksen kehittämisavustus

- Harkinnanvarainen avustus, jota voidaan myöntää pääasiassa yksittäisille pk-yrityksille innovatiivisiin, kasvuun tai kansainvälistymiseen liittyviin kehittämistoimenpiteisiin sekä aineellisiin ja aineettomiin investointeihin.
- Tarkoituksena on kannustaa yrityksiä kasvuun ja kansainvälistymiseen tähtäävään, määrätietoiseen, pitkäjänteiseen ja tavoitteelliseen liiketoiminnan kehittämiseen ja uudistamiseen
- Rahoittaessaan hanketta, ELY-keskus jakaa hankkeen toteutuksesta yritykselle aiheutuvaa riskiä.



Euroopan unionin  
osarahoittama

Uudistuva ja osaava Suomi  
2021–2027



Elinkeino-, liikenne- ja  
ympäristökeskus



# Mihin kehittämisavustus on tarkoitettu?

Avustusta myönnetään pk-yritysten hankkeisiin, joilla arvioidaan olevan merkittävä vaikutus

- yrityksen kasvuun tai
- uudistumiseen, kansainvälistymiseen, innovaatiotoimintaan tai
- osaamisen vahvistamiseen, tuottavuuteen, digitaaliseen liiketoimintaan tai
- ilmastonmuutokseen sopeutumiseen, hiilineutraalisuuden edistämiseen tai
- energia- tai materiaalitehokkuuteen

Avustusta suunnataan [yritysrahoitusstrategioiden](#) mukaisesti maakunnittain



Euroopan unionin  
osarahoittama

Uudistuva ja osaava Suomi  
2021–2027



Elinkeino-, liikenne- ja  
ympäristökeskus



# Kenelle?

Kehittämisyhteistyö suunnataan pääosin **pienille ja keskisuurille yrityksille**

## **Mikroyritys**

Alle 10 hlöä  
Liikevaihto tai tase  
alle 2 M€

## **Pienyritys**

Alle 50 hlöä  
Liikevaihto tai tase  
alle 10 M€

## **Keskisuuri yritys**

Alle 250 hlöä  
Liikevaihto alle 50 M€  
tai tase alle 43 M€

**Yrityskoon määrittelyssä huomioidaan lisäksi yrityksen omistussuhteet**

[PK-yritysmäärittelmä](http://publications.europa.eu) (<http://publications.europa.eu>)



Euroopan unionin  
osarahoittama

**Uudistuva ja osaava Suomi  
2021–2027**



Elinkeino-, liikenne- ja  
ympäristökeskus



# Investoinnit Flat rate 1,5 % -malli

Hankkeen kustannukset voivat koostua seuraavista kuluista:

Kone- ja kalustoinvestoinnit (hankinta ja leasing)

Aineettomat investoinnit

Rakennuskustannukset

Maarakennuskustannukset

Rakentamiseen liittyvät palkkakustannukset + vakiosivukuluprosentti

= välittömät kustannukset

Mahdollista yhdistää EURA 2021 -järjestelmässä samalla hankekoodilla flat rate 7 % -mallilla rahoitettaviin kehittämistoimenpiteisiin.

**Flat rate 1,5 % laskettuna investoinnin kaikista välittömistä kustannuksista**

**Hankkeen muut kuin välittömät kustannukset korvataan 1,5 % flat rate -osuudella**

- Suunnittelukustannukset
- Työterveyskustannukset
- Hallinnolliset menot
- Hankkeen tiedotus- ja viestintämenot
- Matkakustannukset
- Koneiden ja kaluston asentamiseen sekä uudelleen sijoittamiseen liittyvät palkkakustannukset
- Koneiden ja laitteiden käyttöönottoon liittyvät erilliset kustannukset
- Pienhankinnoista aiheutuvat kustannukset
- Kiinteistön ostamisesta tai vuokraamisesta aiheutuvat kustannukset
- Rakennusaikaisesta siivouksesta, lämmityksestä sekä sähkön ja veden käytöstä aiheutuvat erilliset kustannukset



Euroopan unionin osarahoittama

Uudistuva ja osaava Suomi  
2021–2027



Elinkeino-, liikenne- ja ympäristökeskus

# Kehittämistoimenpiteet Flat rate 7 % -malli

Hankkeen kustannukset voivat koostua seuraavista kuluista:

Ulkopuoliset palvelut  
ja asiantuntijakulut

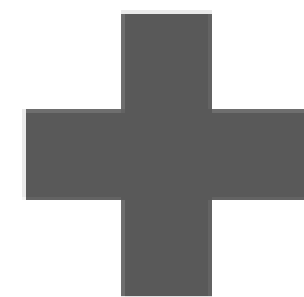
Tuotteiden kehittämiseen  
liittyvät raaka-aine- ja  
puolivalmistekulut

Kansainvälistymistä edistävän  
näyttelyn tai messuille  
osallistumisen kulut

Ulkomaille suuntautuvien  
matkojen kulut ja niiden  
kotimaan matkaosuudet

Hankkeen  
palkkakustannukset +  
vakiosivukuluprosentti

= välittömät kustannukset



**Flat rate 7 % laskettuna  
kehittämistoimenpiteiden  
kaikista välittömistä  
kustannuksista**

**Hankkeen muut kuin välittömät  
kustannukset korvataan 7 %  
flat rate -osuudella**

- Työterveyskustannukset
- Hallinnolliset menot
- Koneiden ja kaluston käytöstä  
aih. menot, toimitilakulut
- Hankkeen tiedotus- ja  
viestintämenot
- Suomessa tot. matkojen kulut
- Ulkomaanmatkojen kulut perillä  
kohteessa: majoitus, päivärahat,  
ateriat ja matkakohteen sisäiset  
matkat
- Näyttelyyn/messuun liittyvät  
vaate-, somistus- ja  
markkinointikulut
- Rekrytoinnin kulut



Euroopan unionin  
osarahoittama

Uudistuva ja osaava Suomi  
2021–2027



Elinkeino-, liikenne- ja  
ympäristökeskus



# Investointihaun erityispiirre

Haussa on käytössä seuraavat kustannusmallit:

- Investointihankkeet: flat rate 1,5 %
- Kehittämis- ja investointihankkeet: flat rate 7 % ja 1,5 %

Valittavina olevia kustannusmalleja on kuvattu myös kohdassa Kustannusmalli. Flat rate-malleissa välittömien kustannusten yhteenlasketun summan perusteella määritellään prosenttimääräinen korvaus. Prosenttimääräisesti korvattavia kustannuksia ei tarvitse eritellä avustus- eikä maksatushakemuksessa.

Yhdistelmähankkeen (kustannusmalli Flat rate 7 % kehittäminen ja Flat rate 1,5 % investointi) kustannuksista vähintään puolet tulee kohdistua investointeihin. Kehittämishankkeiden välittömiä kustannuksia voivat olla palkkakulut, ulkopuolisten palvelujen ja asiantuntijoiden käyttö, kansainvälistymistä edistävään näyttelyyn tai messuille osallistuminen (myös virtuaaliset), matkakustannukset ulkomaille suuntautuvista matkoista ja tuotteiden kehittämiseen liittyvien raaka-aineiden ja puolivalmisteiden kustannukset.

- Kehittämisen ei tarvitse liittyä suoraan toteutettavaan investointiin



Euroopan unionin  
osarahoittama

Uudistuva ja osaava Suomi  
2021–2027



Elinkeino-, liikenne- ja  
ympäristökeskus

# Kymenlaakson kevään hakuaikataulu

| Kymenlaakso |  |  |  |  |  |  |  |  |  |  |  |  |  |  |  |  |  |  |  |  |
|-------------|--|--|--|--|--|--|--|--|--|--|--|--|--|--|--|--|--|--|--|--|
| 1.1         |  |  |  |  |  |  |  |  |  |  |  |  |  |  |  |  |  |  |  |  |
| 1.2         |  |  |  |  |  |  |  |  |  |  |  |  |  |  |  |  |  |  |  |  |
| 1.3         |  |  |  |  |  |  |  |  |  |  |  |  |  |  |  |  |  |  |  |  |
| 2.1         |  |  |  |  |  |  |  |  |  |  |  |  |  |  |  |  |  |  |  |  |
| 2.2         |  |  |  |  |  |  |  |  |  |  |  |  |  |  |  |  |  |  |  |  |
| 2.3         |  |  |  |  |  |  |  |  |  |  |  |  |  |  |  |  |  |  |  |  |
| JTF         |  |  |  |  |  |  |  |  |  |  |  |  |  |  |  |  |  |  |  |  |

13.1. - 28.2. (inv ja inv+keh)  
650 000 e

31.3. - 9.5.  
350 000 e



Euroopan unionin  
osarahoittama

Uudistuva ja osaava Suomi  
2021–2027



Elinkeino-, liikenne- ja  
ympäristökeskus



# Asetuksen mahdollistama tuen enimmäismäärä

Yrityksen kehittämisavustuksen tukitasot  
- vaihtelevat tukialueittain ja yrityskoon mukaan



## Investoinnit

|            | Suuryritys | Keskisuuri yritys | Pienyritys | Mikroyritys |
|------------|------------|-------------------|------------|-------------|
| Tukialue 1 | 20 %       | 30 %              | 40 %       | 40 %        |
| Tukialue 2 | 15 %       | 25 %              | 35 %       | 35 %        |
| Tukialue 3 | -          | 10 %              | 20 %       | 20 %        |

Alueellisilla rahoitusstrategioilla täsmennetään tukitasoja

## Kehittäminen

| Suuryritys | Keskisuuri yritys | Pienyritys | Mikroyritys |
|------------|-------------------|------------|-------------|
| -          | 50 %              | 50 %       | 50 %        |

**Keskisuuri yritys**  
Alle 250 hlöä  
Liikevaihto alle 50 M€  
tai tase alle 43 M€

**Pienyritys**  
Alle 50 hlöä  
Liikevaihto tai tase  
alle 10 M€

**Mikroyritys**  
Alle 10 hlöä  
Liikevaihto tai tase  
alle 2 M€



Euroopan unionin  
osarahoittama

Uudistuva ja osaava Suomi  
2021–2027



Elinkeino-, liikenne- ja  
ympäristökeskus

# Avustuksen myöntämisen edellytykset

1. Yrityksellä arvioidaan olevan jatkuvan kannattavan toiminnan edellytykset
2. Avustuksella arvioidaan olevan merkittävä vaikutus hankkeen toteuttamiseen
3. Hankkeen arvioidaan olevan yrityksen kehittämisen kannalta merkittävä
4. Avustuksen myöntämisessä huomioidaan aina kilpailutilanne
5. (Hankkeen tulee täyttää EU-ohjelman kriteerit)



Euroopan unionin  
osarahoittama

Uudistuva ja osaava Suomi  
2021–2027



Elinkeino-, liikenne- ja  
ympäristökeskus



# Annex I –valmistus ei tukikelpoista



## Annex I -tuotteita

- meijerituotteet
- myllytuotteet
- viini ja siideri
- teurastamotuotteet ja lihavalmisteet
- vihannekset, kasvikset, marjat ja sienet sekä näistä valmistetut tuotteet
- rehut ja lemmikkieläinten ruoka



## Muita (non Annex I) elintarvikkeita

- leipomotuotteet, myslivalmisteet
- jäätelö
- keitot ja kastikkeet
- olut ja väkevät alkoholijuomat
- alkoholittomat juomat, vesi, ei kuitenkaan hedelmä- ja marjamehut
- suklaa, makeiset, purukumi



Euroopan unionin  
osarahoittama

Uudistuva ja osaava Suomi  
2021–2027



Elinkeino-, liikenne- ja  
ympäristökeskus

# EU-rahoituksen hakeminen



Viranomaisen avaa haun määräajaksi tai toistuvana hakuna [EURA2021 -järjestelmässä](#)



Haussa määritellään auki olevat toimintalinjat, erityistavoitteet sekä kustannusmallit



Hakemus tulee kohdistaa aina tietyn hakuilmoituksen mukaiseen hakuun  
Kaikki haussa tulleet hakemukset käsitellään ko. haussa eikä hakemuksia voi siirtää toiseen hakuun



Kaikki hakemukset käsitellään pääsääntöisesti hakuajan päätyttyä



Euroopan unionin  
osarahoittama

Uudistuva ja osaava Suomi  
2021–2027



Elinkeino-, liikenne- ja  
ympäristökeskus

# Ota yhteyttä



## Pk-yritysten rahoitus - kysy neuvoa asiantuntijalta -palvelu!

- arkisin 9–15
- 0295 024 800
- [pkrahoitusneuvonta@ely-keskus.fi](mailto:pkrahoitusneuvonta@ely-keskus.fi)

## Asiantuntijoiden yhteystiedot

- [Asiantuntijat | Rakennerahastot](#)



Euroopan unionin  
osarahoittama

Uudistuva ja osaava Suomi  
2021–2027



Elinkeino-, liikenne- ja  
ympäristökeskus



Nordea

Nordea

Yrittäjän Pankki Kaakkois-Suomi

Helmikuu 2025



## Kotimme on Pohjoismaissa



\*Päätoimipaikkamme sijaitsee Helsingissä.

**Pohjoismaat**, joissa toimimme – Suomi, Ruotsi, Norja ja Tanska – ovat poliittisesti vakaita demokratioita, joissa luottamus on korkealla tasolla ja sääntelyä noudatetaan tarkasti.

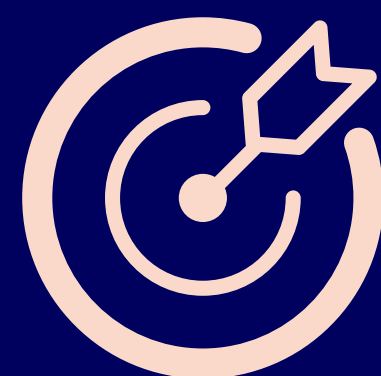
Alueella on myös luotettava ja kannattava pankkisektori. Pohjoismaiset rahoituslaitokset tunnetaan siitä, että ne ovat panostaneet vahvasti digitalisaatioon.

Nordea on yksi Euroopan vahvimista ja kannattavimmista pankeista. Pohjoismaisen liiketoimintamallimme ja erittäin hyvin hajautetun luottosalkkumme ansiosta **meillä on erinomaiset edellytykset tukea asiakkaitamme.**

# Nordea lukuina



Nordean työntekijöiden  
kansallisuuksien määrä:  
100  
Kielten määrä:  
60



Vähennys yrityslainoihin,  
moottoriajoneuvolainoihin ja  
asuinkiinteistöihin liittyvissä  
päästöissä vuosina 2019–2023:  
-29 %



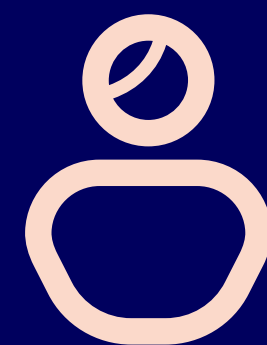
Kirjautumiskertoja digitaalisissa  
kanavissa:  
1,4 miljardia vuonna 2023  
Pohjoismaiden parhaaksi arvioitu  
mobiilipankki sovelluskaupoissa



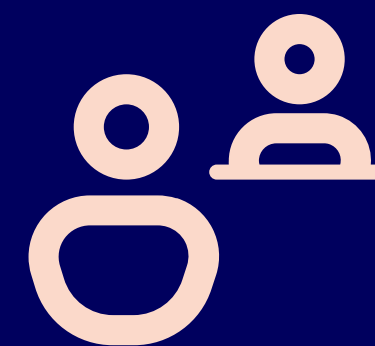
Olemme järjestäneet  
135 miljardia  
kestävää rahoitusta kahden viime  
vuoden aikana



Maat, joissa Nordea toimii:  
20



Henkilöstömäärä  
vuonna 2023:  
30 500



Vapaaehtoistyötunnit  
vuonna 2023:  
10 425

#1

Global Financen palkinto  
parhaasta digitaalisesta  
asiakaskokemuksesta  
länsieurooppalaisten pankkien  
kategoriassa



Neuvontatapaamisia asiakkaiden  
kanssa vuonna 2023:  
yli miljoona



# Nordea

Visiomme on olla ensisijainen kumppani asiakkaille, jotka tarvitsevat laajan valikoiman palveluja raha-asioissa

## Painopistealueet

### Luomme

alan parhaan monikanavaisen asiakaskokemuksen

### Panostamme

kannattavaan kasvuun

### Tehostamme

toimintaa ja pääoman käyttöä

## Strategiamme toteutusta tukevat avaintekijät

Johtava asema digipalvelujen tarjoajana

Vastuullisuus keskiössä

# Yrittäjän Pankki Kaakkois-Suomi



Mari Salovaara  
yksikön johtaja  
Puh. 040 519 1381

[Etunimi.sukunimi@nordea.fi](mailto:Etunimi.sukunimi@nordea.fi)

## Asiakasvastuulliset:



Maija  
Alenius  
rahoitus-päällikkö



Miia Hyyryläinen  
rahoitus-päällikkö



Iida  
Kauppinen  
rahoitus-  
päällikkö



Noora  
Kautonen  
rahoitus-  
päällikkö

Nelli  
Laihanen  
yrityksen  
pankkineuvoja



Tarja  
Pekonen  
rahoitus-  
päällikkö

Marita  
Pihkala  
yrityksen  
pankkineuvoja



Tia  
Rautio  
rahoitus-  
päällikkö

# Yritysrahoitus

## Yrityksen Joustoluotto



- Vakuudeton yrityslaina 25 000 EUR asti
- Sopii nopeaan käyttöpääoman tarpeeseen tai pieniin investointeihin
- Viitekorkona Euribor 3kk, marginaali 5,9%

## Yrityslaina



- Joustava rahoitusratkaisu
- Sopii suurempiinkin investointeihin sekä yritystoiminnan laajentamiseen
- Laina-aika, korko- ja takaisinmaksuehdot neuvotellaan erikseen

## Luottolimiitti



- Tiliin kytkettävä luotto
- Sopii kassanhallintaan ja kausivaihetuiden tasaamiseen
- Saldon mukainen luottokorko, sekä erillinen limiittikorko



# Yritysrahoitus

## Pankkitakaus



- Toimii vakuutena maksuvelvoitteille
- Ei sido yrityksen omia tilivaroja
- Takauksen kesto ja kulut sovitaan tapauskohtaisesti

## Yritysleasing



- Sopii erityisesti laitteille jotka ovat nopeasti arvonsa menettäviä
- Ei sido pääomaa, maksat vain käytöstä - jopa 100% rahoitus
- Leasingmaksu voi olla kiinteä tai muuttuva

## Osamaksu yritykselle



- Sopii hyvin laitteille joiden taloudellinen käyttöikä on pitkä
- Rahoitettava kohde toimii vakuutena - rahoitusosuus jopa 80%
- Takaisinmaksutapoina annuiteetti tai tasalyhennys

# Lainan hakeminen on helppoa!

## Näin haet lainaa yritykselle:



### **Verkkohakemus**

Täytä rahoitushakemus verkossa.



### **Liitetiedostot**

Muista toimittaa pyydetyt tiedot ajoissa.



### **Yhteydenotto**

Odota yhteydenottoa rahoitusasiantuntijalta.



### **Arviointi**

Pyydämme tarvittaessa lisätietoja rahoituspäätökseen.



### **Allekirjoitus**

Rahoitus voidaan myöntää mikäli hakemus hyväksytään.



# Tervetuloa Nordean yritysasiakkaaksi!

Nordeassa pankkiasiointi on helppoa. Kun käytät digitaalisia palveluitamme, asiointisi on vieläkin helpompaa.

Tule yritysasiakkaaksi



Yritysasiakkaat > Tule yritysasiakkaaksi



## Täytä hakemus

Hakemuksen täytät verkossa



## Odota soittoa

Soitamme sinulle 1-2 viikon kuluessa



## Hakemuksen käsittely

Avaamme palvelut hyväksytyille hakemuksille





# Vastuullisuustavoitteemme

2025

Lyhyen  
aikavälin  
tavoitteet

2030

Hiilidioksidipäästöt  
vähenevät  
40–50 %

2050

Saavutamme  
nettonolla-päästöt

# Vastuullisen pankkitoiminnan perusidea

## Roolimme pankkina on ratkaisevan tärkeä.

Meillä on ainutlaatuinen mahdollisuus edistää muutosta ja yhteistä hyvää hyödyntämällä suurta kokoamme ja vahvaa asemaamme. Ohjaamme varoja kestäväan kasvuun tukeaksemme vihreää siirtymää ja vahvistaaksemme yhteiskuntiamme.

## Henkilöstömme moninaisuus

edesauttaa innovaatioita. Edistämme positiivista muutosta aktiivisesti yhteistyössä asiakkaidemme, paikallisten yhteisöjen, viranomaisten ja kansalaisjärjestöjen kanssa.



## Emme pelkästään hoida

varojasi. Vaikutamme aktiivisesti sijoituskohteenamme oleviin yhtiöihin, jotta ne tekevät ympäristön ja yhteiskunnan kannalta kestäviä päätöksiä, jotka tukevat niiden liiketoimintaa ja paikallisia yhteisöjä. Uskomme, että on tärkeää sijoittaa yrityksiin, jotka ovat kestäväan kehityksen kärjessä, sekä investoida päästöjen vähentämiseen.

## Mahdollistamme asiakkaillemme

vastuulliset valinnat, jotka auttavat heitä tarttumaan vastuullisen säästämisen, vastuullisten sijoitusten ja kestäväan toiminnan hyötyihin. Yhdessä rakennamme entistä kestävämpää elämäntapaa.





Nordea

”Teemme päivittäin työtä ansaitaksemme kaikkien sidosryhmiemme luottamuksen ja uskollisuuden.

Tavoitteemme ei ole muuttunut: haluamme olla ensisijainen kumppani asiakkaille, jotka tarvitsevat laajan valikoiman palveluja raha-asioissa.”

Konsernijohtaja  
Frank Vang-Jensen



**Kiitos!**

# Hyrrän kanssa kaveriksi - opastusta maaseuturahoitukseen yritystukiin

Pohjois-Kymen Kasvu ry  
4.2.2025







Leader-ryhmät ovat osa CAP27-ohjelmaa. Suomessa on 52 Leader-ryhmää. Ryhmät ovat rekisteröityjä yhdistyksiä.



Leader-ryhmät kehittävät maaseutua rahoittamalla yleishyödyllisiä hankkeita ja mikroyrityksiä. Hankkeiden tulee edistää Leader-ryhmän paikallisen strategian toteutumista.

Leader-ryhmän kolmikantainen hallitus päättää rahoitettavista hankkeista.



Julkinen tuki koostuu EU:n (43 %), valtion (37 %) ja kuntien (20%) rahasta.



# Miten päästä Hyrrän kanssa kaveriksi?



- Paras tapa tutustua Hyrrään on tehdä se yhdessä Pohjois-Kymen Kasvun yritysneuvojan kanssa 😊
- Älä tee hakemusta omin päin Hyrrään ottamatta ensin yhteyttä Kasvuun!

# Yleisiä vaatimuksia rahoitettavalle yritykselle

- Yritys työllistää 1-5 henkilötyövuotta (ELY rahoittaa suuremmat).
- Yrityksellä on edellytykset jatkuvaan kannattavaan liiketoimintaan.
- Tuen myöntäminen ei vääristä kilpailutilannetta.
- Tuen myöntäminen edistää Kasvun strategian toteutumista.
- Hakemus täyttää Kasvun valintakriteerit.
- Yrityksen toimipaikka sijaitsee maaseutualueella (Kouvolan ja Kuusankosken ydinkeskustat eivät ole maaseutualuetta).



# Leader-yritystuet 2023-2027

- Käynnistys- ja kehittämistuet:
  - Yritystoiminnan käynnistämiseen omistajanvaihdoksen avulla
  - Osa-aikaisen yritystoiminnan käynnistämiseen
  - Päätoimisen yritystoiminnan käynnistämiseen
  - Maatalouden alkutuotannon kokeiluun
  - Yritystoiminnan kehittämistoimenpiteen valmisteluvaiheeseen
  - Vakiintuneen yritystoiminnan kehittämiseen.
- Investointituet:
  - Investointituki aineelliseen tai aineettomaan investointiin
  - Mikroyritysten energiatuki.
- (Yritysryhmähankkeet 3-10 yritykselle, jotka haluavat kehittää yhdessä yritystoimintaa.)





# Yritystoiminnan käynnistäminen omistajanvaihdoksen avulla



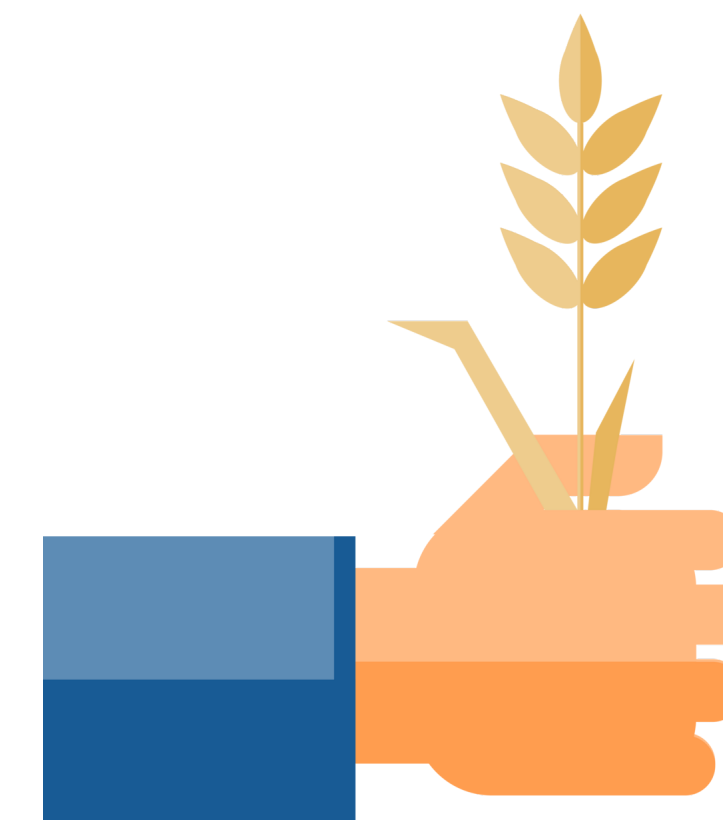
- 2500 tai 5000 euron kertakorvaus ostajalle.
- Tukikelpoiset kustannukset: omistajanvaihdoksen valmisteluun liittyvien asiantuntijapalveluiden hankkiminen ostopalveluina.
- Tuen hakijan (ostajan) tulee olla luonnollinen henkilö, jolla ei ole Y-tunnusta tai mikroyritys.
- Ostettavan yrityksen tulee sijaita harvaan asutulla maaseudulla tai ydinmaaseudulla. Ostaja voi olla mistä vain.

# Päätoimisen TAI osa-aikaisen yritystoiminnan käynnistäminen

- Päätoimiseen yritystoimintaan 7500 euron ja osa-aikaiseen 5000 euron kertakorvaus.
- Tukikelpoiset kustannukset: koulutuksen, valmennuksen, asiantuntijaosaamisen ja tiedon hankkiminen ostopalveluina (vähintään 50 % kustannuksista), toimitilojen ja laitteiden vuokrat, aineet, tarvikkeet, käyttömaksut, matkat, pienhankinnat.
- Hakijalla tulee olla Y-tunnus.
- Haettavissa yritykselle kerran.



# Maatalouden alkutuotannon kokeilu



- 2500 / 5000 / 7500 euron kertakorvaus.
- Tukikelpoiset kustannukset: toimitilojen, koneiden ja laitteiden vuokrat, aineet, tarvikkeet, käyttömaksut, matkat, pienhankinnat sekä koulutus, valmennus, asiantuntijaosaaminen ja tiedon hankkiminen.
- Enintään kolmeksi vuodeksi ensimmäistä kertaa kokeiltavaan maataloustoimintaan tai olemassa olevan maataloustoiminnan monipuolistamiseen. Ei olemassa olevan maatilán tavanomaiseen ja vakiintuneeseen maataloustoimintaan.

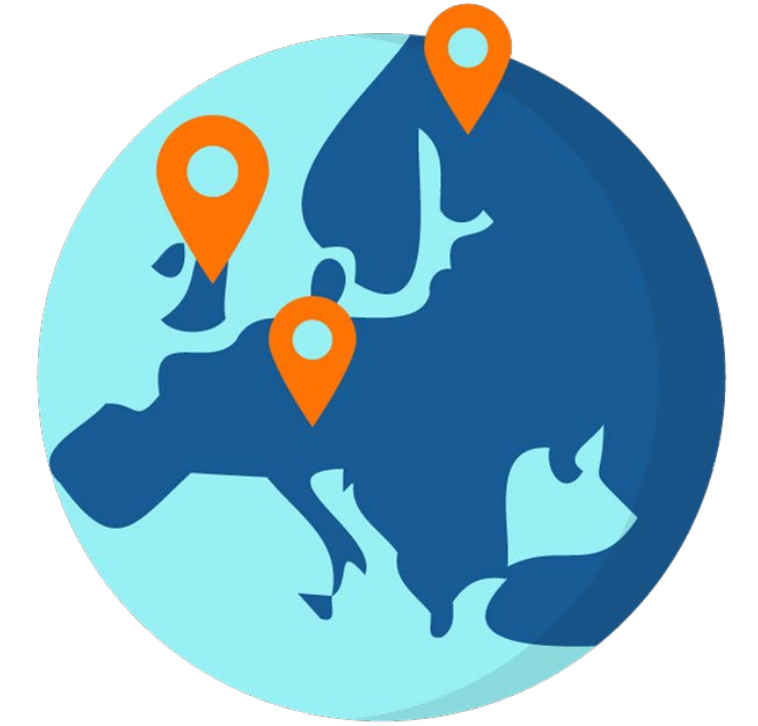


# Yritystoiminnan kehittämistoimenpiteen valmisteluvaihe



- 2000 euron kertakorvaus.
- Tukikelpoiset kustannukset: aloittavan tai toimivan yrityksen kehittämistoimenpiteiden valmisteluun ostettaviin ulkopuolisiin asiantuntijapalveluihin (liiketoimintasuunnitelman ja kehittämissuunnitelman laatiminen sekä avustusten ja rahoituksen hakemisen edellytysten selvittäminen; ”toteutettavuustutkimus”).
- Myönnetään luonnolliselle henkilölle tai mikroyritykselle, jolla on Y-tunnus.
- Myönnetään yritykselle kerran.

# Vakiintuneen yritystoiminnan tuki



- 3000 euron kertakorvaus.
- Tukikelpoiset kustannukset: yrityksen ulkopuolelta hankittavat kehittämis- ja asiantuntijapalvelut (vähintään 50 % kustannuksista), aineet ja tarvikkeet, matkat ja vuokrat.
- Myönnetään hakijalle, jolla on Y-tunnus ja jonka yritystoiminta on vakiintunutta.
- Myönnetään enintään kolme kertaa samalle hakijalle.



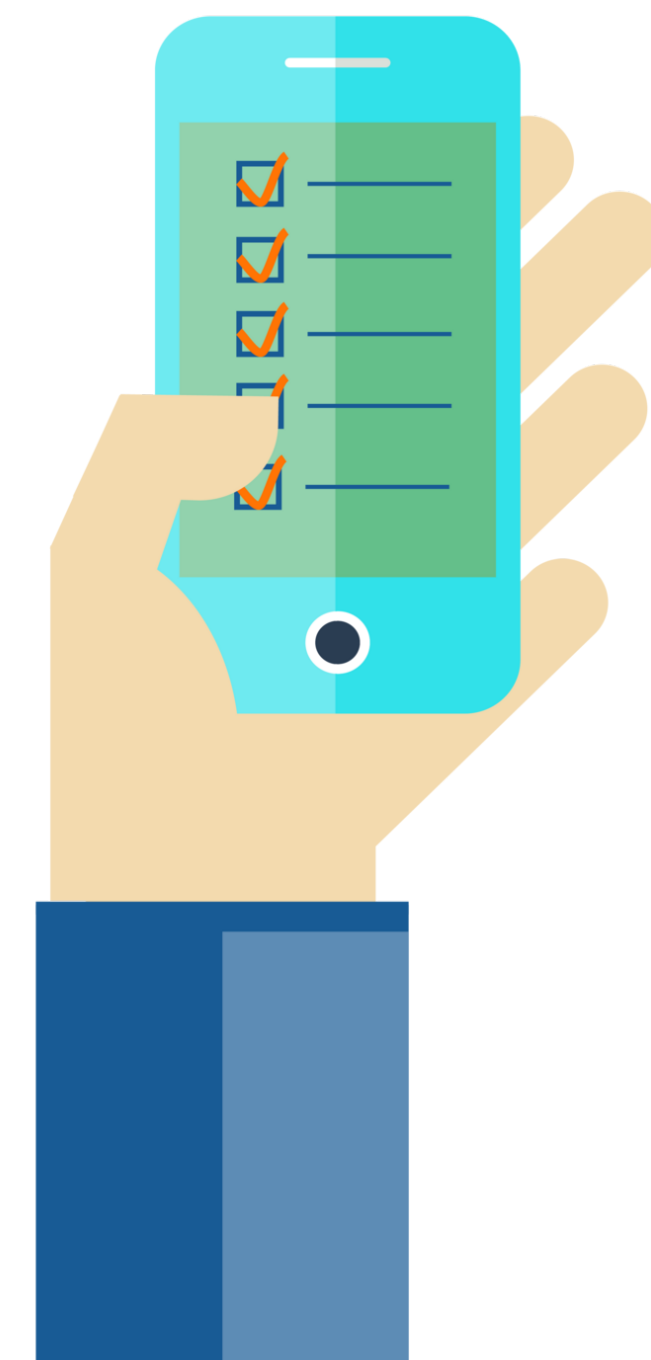
# Investointituet

- Aineettomiin tai aineellisiin investointeihin silloin, kun investointi vaikuttaa **olennaisesti** yrityksen perustamiseen, kasvuun tai kehittymiseen (korvausinvestointeja ei rahoiteta).
- Aloittavalle tai toimivalle yritykselle (Y-tunnus tarvitaan).
- Mikroyritysten energiainvestointeihin harvaan asutulla ja ydinmaaseudulla (energiamuodon vaihtaminen uusiutuvaan energiaan, uusiutuvan energian käytön lisäämiseen ja energia- ja materiaalitehokkuuden parantamiseen, ”omaan käyttöön”) päätoimiseen yritystoimintaan.
- Kokonaiskustannuksiltaan 5 000 - 100 000 euron hankkeisiin, max. 5 htv:tä työllistäville mikroyrityksille (ELY rahoittaa suuremmat).
- Tukitaso 20-30 % riippuen investoinnista ja siitä, millä maaseutualueella yritys sijaitsee.



# Hakemisen suurin työ: hakemuksen liitteet

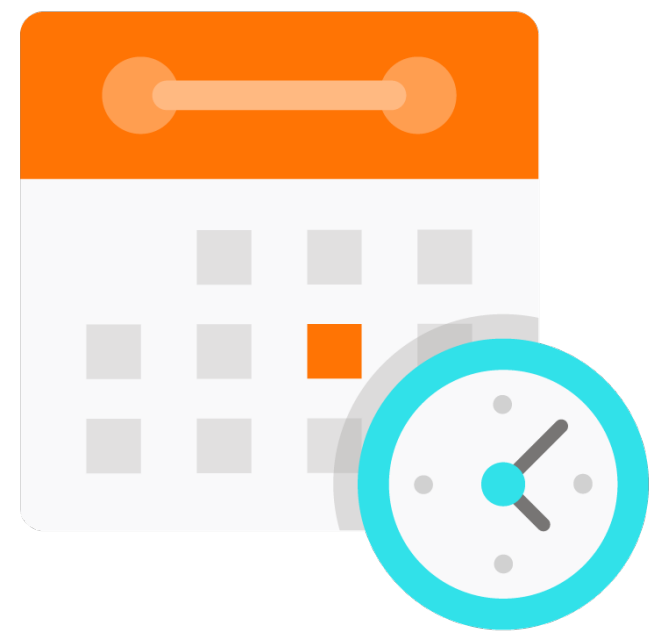
- **Liiketoimintasuunnitelma kannattavuus- ja maksuvalmiuslaskelmineen vaaditaan liitteeksi kaikkiin hakemuksiin, joten tee ne ensin.**
- Investointihankkeissa edellytetään liitteeksi investointisuunnitelmaa. Rakentamista sisältäviin hankkeisiin tarvitaan lisäksi piirustukset, luvat ja rakennusselostus.
- Yli 3000 euron hankinnoista on selvitettävä hintataso (esim. kolme tarjousta), ja yli 60 000 euron (ilman alvia) hankinnat kilpailutetaan Hilmassa.





# Ota huomioon, ennen kuin aloitat:

- Älä aloita, ennen kuin hakemus on vireillä! Aloittamista on esim. hankintojen tekeminen ja sopimusten allekirjoittaminen.
- Rahoitus on jälkirahoitteista, eli laskut pitää maksaa ensin itse ja tuen saa tilille myöhemmin maksuhakemuksen tekemisen jälkeen. Tästä syystä välirahoitus on suunniteltava jo hakuvaiheessa.





**Pohjois-Kymen**

**Kasvu**

[www.pohjois-kymenkasvu.fi](http://www.pohjois-kymenkasvu.fi)

[toimisto@pohjois-kymenkasvu.fi](mailto:toimisto@pohjois-kymenkasvu.fi)

Yritysneuvoja

[joonas.karhinen@pohjois-kymenkasvu.fi](mailto:joonas.karhinen@pohjois-kymenkasvu.fi)

044 753 5031



**Euroopan unionin  
osarahoittama**





# Syntyy sitä, **mitä ei muuten syntyisi**

SUOMALAISEN YRITYSUNELMAN ASIALLA

Anna Karppinen Aluejohtaja  
Markus Korpela Aluepäällikkö



**FINNVERA**



# Finnvera - Tietoisku

- Finnvera lyhyesti ja vaikuttavuus
- Missä voimme auttaa
- Ketä me olemme ja mistä meidät löytää
- Miten arvioimme yritystäsi
- Rahoitusratkaisuja
- UUTTA! Laina mikroyritysten kasvuun
- Vientikaupan rahoituspaja
- Team Finland -yhteistyö





# Me olemme **Finnvera**

Tehtävämme on auttaa suomalaisia yrityksiä menestymään ja vahvistamaan kilpailukykyään. Finnvera on, jotta yritys voi ottaa seuraavankin askeleen.

# 381

Työntekijää

## Mitä teemme?

Finnvera on rahoittajana ratkaiseva puuttuva palanen: syntyy alkuja, kasvua ja kansainvälisiä menestystarinoita.

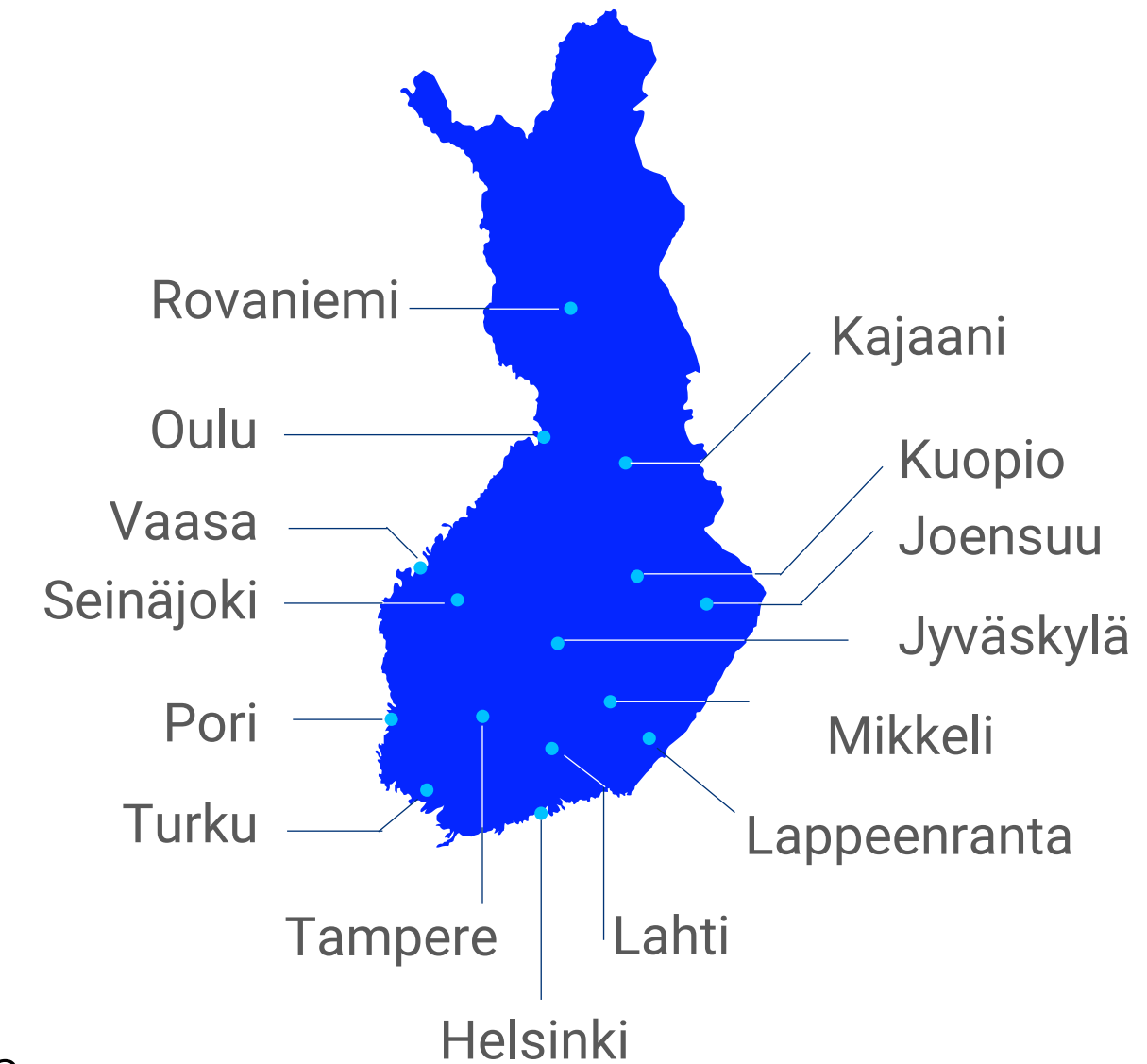
Olemme Suomen vientitakuulaitos.

## Suomen asialla

Edellytämme vientihankkeiden hyödyttävän taloudellista kehitystä Suomessa. Lujitamme Suomen taloutta.

## Omistajaohjaus

Toimintaamme ohjaa työ- ja elinkeinoministeriö



## Itsekannattavuus

Tavoitteenamme on kattaa toimintamme kulut toiminnastamme saatavilla tuotoilla. Varmistamme itsekannattavuuden hallitulla riskinotolla.





# Roolimme yhteiskunnassa

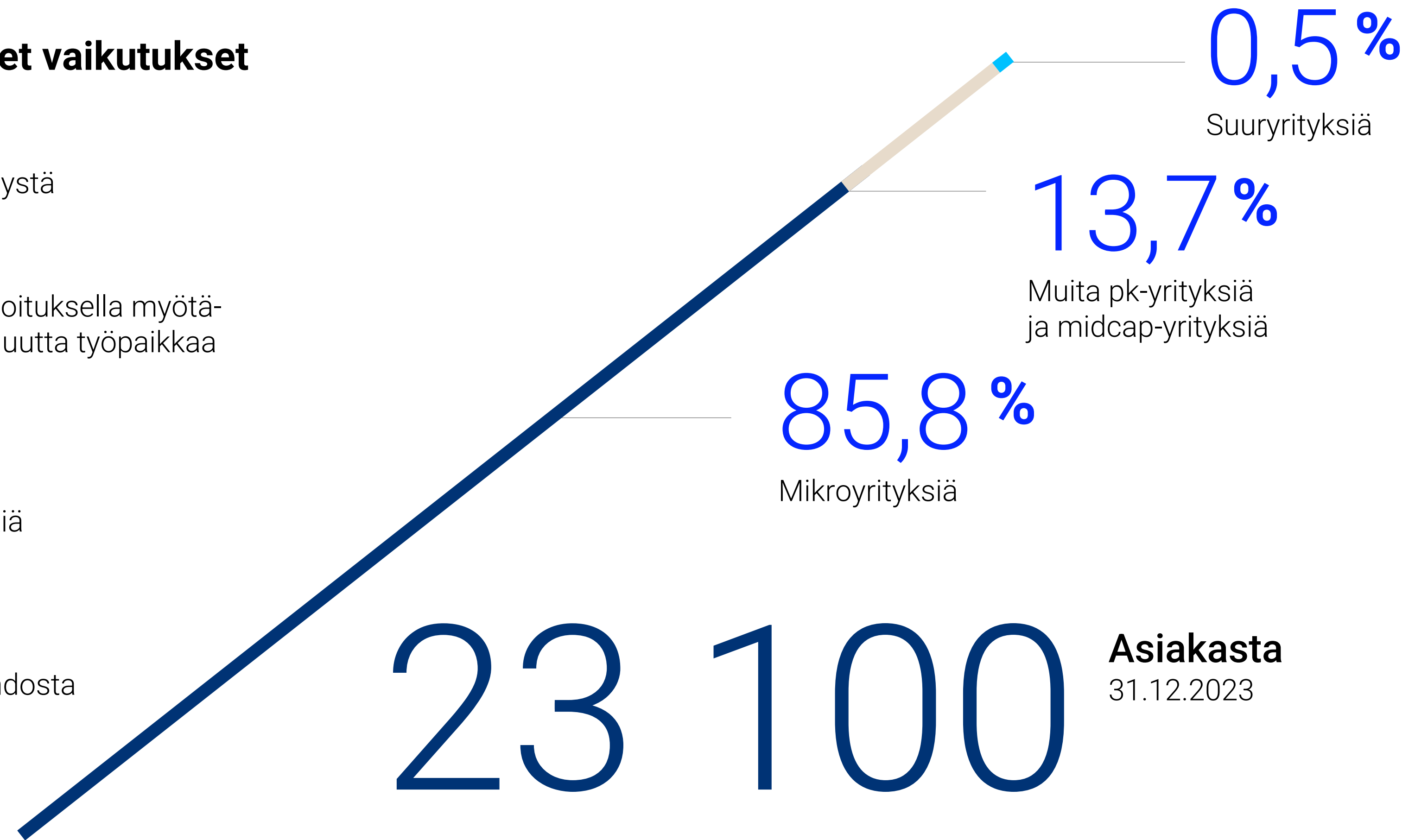
## Yhteiskunnalliset & taloudelliset vaikutukset

1 666 **kpl** Rahoitettua aloittavaa yritystä

4 835 **kpl** Kotimaan rahoituksella myötävaikutettua uutta työpaikkaa

5 102 **M€** Vientitakuilla katettua vientiä

121 **M€** Rahoitettua omistajanvaihdosta (685 yritystä)







# Kumppanina yrityksesi eri vaiheissa

- Yritystoiminnan alkuvaihe
- Investoinnit ja kasvun käyttöpääoma
- Omistajan ja sukupolven vaihdostilanteet sekä yrityskaupat
- Kaupat ja toimitusvakuudet
- Ulkomaille tytäryhtiön perustaminen ja/tai siellä toimivan tytäryhtiön liiketoiminnan tarpeet
- Yritysosto ulkomailta
- Projektirahoitus (ulkomainen ostaja)
- Maksuaikaa ulkomaiselle ostajalle tai lainan järjestäminen ulkomaiselle asiakkaalle
- Ulkomaisen ostajan rahoituksen järjestäminen
- Vientisaatavan suojaaminen luottotappiolta
- Valmistuksen aikaisen riskin kattaminen ja valmistuksen aika
- Vientikaupan rahoitus -neuvonta

**Rahoitusratkaisujamme ovat: lainat, takaukset, vientitakuut ja vientiluotot**



# Finnvera Uusimaa, Etelä-Karjala ja Kymenlaakso



## Aluejohtaja



**Anna  
Karppinen**  
029 460 2671

## Aluepäälliköt



**Markus  
Korpela**  
029 460 2861  
*Lappeenranta*



**Anna-Mari  
Palo**  
029 460 2637



**Matti  
Reijonen**  
029 460 2640



**Marjo  
Seppälä**  
029 460 2811

## Rahoituspäälliköt



**Tiiu  
Cuvelier**  
029 460 2882



**Tarja  
Hynninen**  
029 460 2629



**Mikko  
Kaminen**  
029 460 2990

## Rahoituspäälliköt



**Petteri  
Karlsson**  
029 460 2929



**Janina  
Korhonen**  
029 460 2856



**Tuomas  
Kuhmonen**  
029 460 2616



**Jaana  
Luikko**  
029 460 2116  
*Lappeenranta*



**Riikka  
Markkula**  
029 460 2991



**Ilkka  
Soininen**  
029 460 2645



**Jessica  
Sundström**  
029 460 2930



**Satu  
Tuomi**  
029 460 2649



# Miten arvioimme yritystäsi?

Painopisteenä alkavat, kasvavat ja kansainvälistyvät yritykset, investoinnit, omistusjärjestelyt, ilmastomyönteiset hankkeet sekä toimitusten rahoittaminen

- Rahoitus perustuu luottokelpoisuuteen, joka arvioidaan osana yritystutkimusta sekä riskinjakoon muiden rahoittajien kanssa
- Riittävä omarahoitusosuus, joka arvioidaan hankekohtaisesti
- Arvioimme haitalliset ympäristö- ja sosiaaliset vaikutukset ja riskit osana päätöksentekoa
- Lainoja ja takauksia vain uusiin rahoitustarpeisiin
- On tiettyjä toimialoja, joita emme voi rahoittaa. Lue lisää [toimialarajoituksista](#).
- EU:n valtioneuvoston säännökset asettavat rajoituksia





# Hyvin suunniteltu on puoliksi rahoitettu

Tarvittavan rahoituksen hakeminen edellyttää aina huolellista suunnittelua ja erilaisten taloudellisten laskelmien tekemistä. Rahoitustarpeen suuruus vaikuttaa Finnveran rooliin.

## Rahoitusratkaisuun vaikuttavat:

Yrityksen tavoitteet ja kehittämissuunnitelma

---

Yrittäjän koulutus ja kokemus

---

Toimialan markkinatilanne sekä paikallinen kilpailutilanne

Liiketoiminnan kannattavuus

---

Kokonaisrahoituksen riittävyys

---

Riittävä omarahoitus vs. sopiva velkamäärä

Toimimme tiiviissä yhteistyössä pankkien ja muiden sidosryhmien kanssa ja olemme osa Team Finland -verkostoa.

*Team*  
**FINLAND**





# Finnveran takaustuotteet investointien, tuotekehityksen ja käyttöpääomatarpeiden rahoittamiseen



|             | Alkutakaus  | Pk-takaus   | Finnvera-takaus  |
|-------------|---|---|--|
| Kenelle     | <ul style="list-style-type: none"> <li>• Velkakirjalainalle</li> <li>• Rekisteröinnistä <u>alle 3 vuotta</u>, henkilöomisteisuus</li> <li>• Kotimaiselle yhtiölle tai toiminimelle, ei kuitenkaan osuuskunnalle</li> <li>• Takaussuus enintään 80 % (Takausten määrä 10.000 - 80.000 euroa)</li> <li>• Yrityksellä voi olla useampia alkutakauksia, kunhan niiden yhteenlaskettu takausmäärä ei ylitä 160 000 euroa</li> <li>• Edellyttää omistajan rajattua takausta Finnveralle</li> <li>• <b>Hinta</b> 1,75 %, toimitusmaksu 1,00 % (min 150 eur)</li> </ul> | <ul style="list-style-type: none"> <li>• Velkakirjalainalle</li> <li>• Rekisteröinnistä <u>yli 3 vuotta</u>, henkilöomistus vähintään 50 %. Rating Alfa vähintään A</li> <li>• Takaussuus max. 80 % ja max. 200.000 euroa.</li> <li>• Yrityksellä voi olla useampia pk-takauksia, kunhan niiden yhteenlaskettu takausmäärä ei ylitä 300 000 euroa.</li> <li>• Vakuudeton</li> <li>• <b>Hinta</b> 0,95 % - 1,95 %, riippuen ratingista, toimitusmaksu 1,00 % (min 150 eur ja max. 1000 euroa)</li> </ul> | <ul style="list-style-type: none"> <li>• Sopii useammalle rahoitustuotteelle</li> <li>• Kaikille toimialoille (pl. varsinainen maatilatalous, metsätalous tai rakennusliiketoiminnan perustajaurakointi)</li> <li>• Takaussuus pääsääntöisesti 50 - 80 %</li> <li>• Vakuudet sovitaan tapauskohtaisesti</li> <li>• <b>Hinnoittelu riskiluokan mukaan.</b></li> </ul> |
| Hakeminen   | Rahoituksen antaja hakee alku- ja pk-takausta Finnveralta   |   | Rahoittaja hakee, tai ohjeistaa hakemaan sähköisessä asiointipalvelussamme   |
| Lisätietoja | <a href="https://www.finnvera.fi/tuotteet/takaukset/alkutakaus">https://www.finnvera.fi/tuotteet/takaukset/alkutakaus</a>   | <a href="https://www.finnvera.fi/tuotteet/takaukset/pk-takaus">https://www.finnvera.fi/tuotteet/takaukset/pk-takaus</a>   | <a href="https://www.finnvera.fi/tuotteet/takaukset/finnvera-takaus">https://www.finnvera.fi/tuotteet/takaukset/finnvera-takaus</a>  |

# Yrittäjälaina

- Yrittäjän henkilökohtainen laina
- Voidaan käyttää osakeyhtiön osakkeiden ostamiseen tai osakeyhtiön osakepääomaan tai sijoitetun vapaan oman pääoman rahastoon tapahtuvaan sijoitukseen
- Soveltuu erinomaisesti esimerkiksi omistajanvaihdostilanteisiin
- Lainansaajan tulee omistaa vähintään 5 % kohdeyhtiöstä
- Lainansaaja työskentelee yhtiössä tai toimii hallituksen jäsenenä tai toimitusjohtajana
- Lainansaajan henkilökohtainen talous on kunnossa ja hänellä on riittävät edellytykset maksaa laina takaisin.

Katso lisää Finnveran sivuilta: [Yrittäjälaina](#)





# Lainat vihreään siirtymään ja digitalisaatioon

## Ilmasto- ja ympäristölaina

- Suomalaisten pk-yritysten vihreän ja kestäväen siirtymän investointeihin.
- Sopii pk-yrityksille, jotka edistävät esimerkiksi uusiutuvien energialähteiden käyttöä, energiatehokkuutta, ympäristön kannalta kestävien materiaalien käyttöä, siirtymistä kiertotalouteen tai vähäpäästöiseen talouteen.

## Digitalisaatio- ja innovaatiolaina

- Innovaatio- ja digitalisaatiovetoisille pk-yrityksille tukemaan investointeja ja kilpailukyvyn paranemista.
- Sopii pk-yrityksille, joiden rahoitustarve keskittyy esimerkiksi tuote-, prosessi-, palvelukehittämiseen, muuhun immateriaaliomaisuusinvestointiin, liiketoimintamallien digitalisointiin, toimitusketjun digitaliseen hallintaan tai digitaliseen liiketoiminnan kehittämiseen.

Lainan edulliset ehdot ovat mahdollisia Euroopan investointirahaston (EIR) InvestEU-takauksella. Kaikki investoinnit ja edunsaajat arvioidaan hakemusprosessin aikana ja niiden tulee täyttää Finnveran ja EIR:n asettamat erityiskriteerit. Finnvera ei ensisijaisesti tavoittele tuotteella päärahoittajan roolia.



# Ilmasto- ja ympäristölaina sekä digitalisaatio- ja innovaatiolaina pähkinänkuoressa

| Tuoteominaisuudet      | Ilmasto- ja ympäristölaina & digitalisaatio- ja innovaatiolaina  |
|------------------------|--|
| Vakuudet               | 60 prosentin takaus Euroopan Investointirahastolta, muutoin vakuudeton   |
| Lainan määrä           | 150 000 – 2 miljoonaa euroa / rahoitushanke  |
| Käyttötarkoitus        | Investointeihin ja/tai käyttöpääomaksi, kun velallinen, velka ja hankkeen sisältö täyttävät InvestEU-kelpoisuuskaavat. |
| Lainojen tarjonta-aika | 2 vuotta lanseerauspäivästä 1.6.2023   |
| Laina-aika             | 12 kk – 10 vuotta  |
| Hinnoittelu            | EIR-takaus huomioidaan lainan marginaalissa.   |
| Tukielementit          | Laina kerryttää ensisijaisesti de minimis -muotoista valtiontukea.   |





# Millaisiin hankkeisiin?

## Ilmasto- ja ympäristölaina

- uusiutuva energia: aurinkoenergia, merienergia, tuulivoima, maalämpö, uusiutuvan energian siirto- ja jakeluratkaisut, energian varastointiratkaisut, uusiutuvan energian tuotteiden valmistus
- teollisuuden energiatehokkuuden parantaminen
- nollapäästöinen ja vähäpäästöinen liikkuvuus
- vihreät ICT-investoinnit ja -ratkaisut ilmastonmuutoksen hillitsemiseen ja kiertotalouden liiketoimintamallien mahdollistamiseen
- jätteiden syntymisen ehkäiseminen ja kierrätys sekä jätteiden vähentäminen, keräys ja hyödyntäminen
- investoinnit, joilla mahdollistetaan resurssisäästöjä uudelleenkäytön, korjauksen, kunnostuksen, uudelleenvalmistuksen tai kierrätyksen kautta

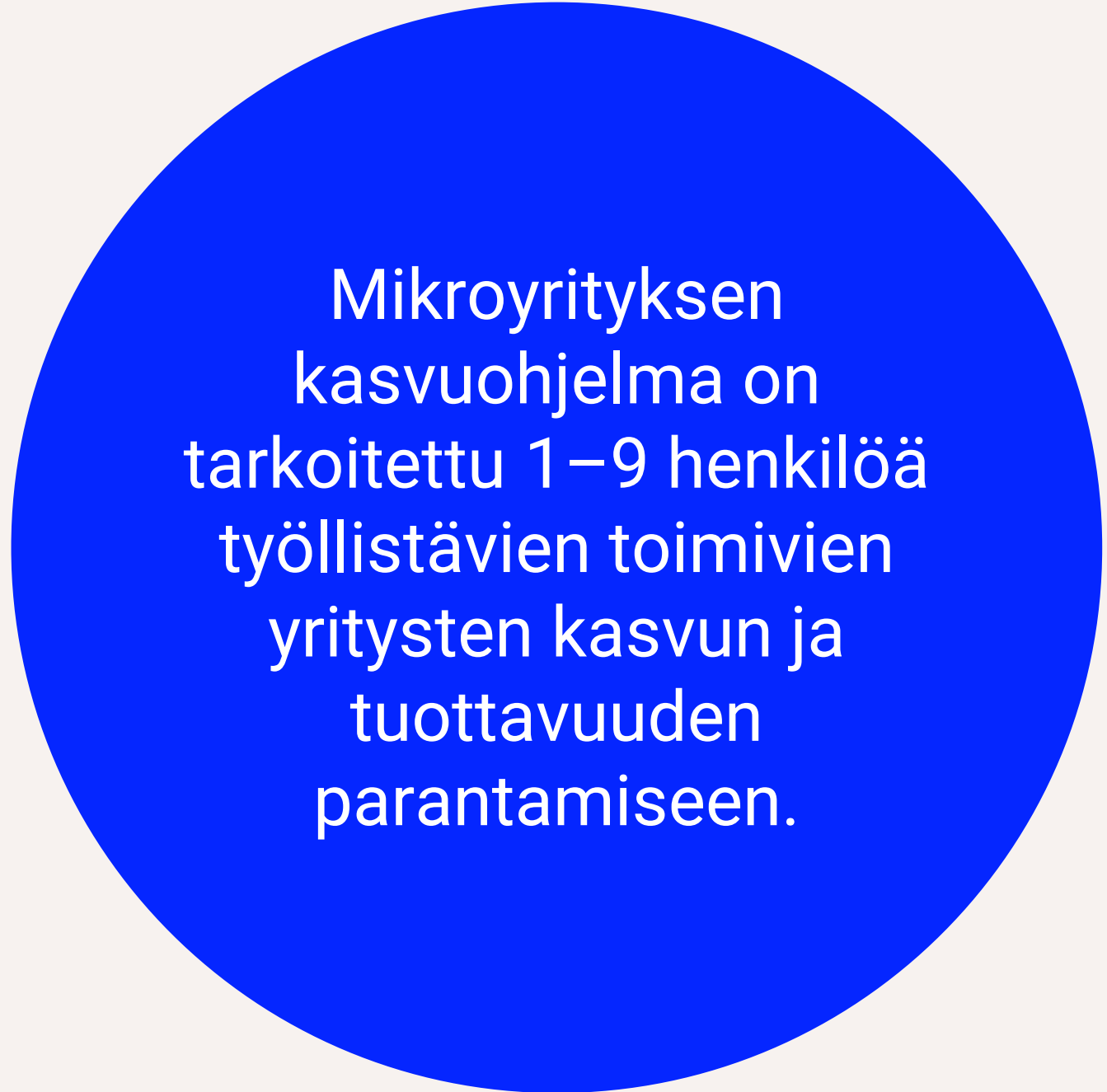
## Digitalisaatio- ja innovaatiolaina

- innovatiiviset tuotteet tai prosessit
- digitaaliset ja innovatiiviset liiketoimintamallit
- digitalisaation tehostaminen toimitusketjun hallinnassa
- tuotteiden, prosessien tai palvelujen kehittäminen digitaalisella teknologialla
- digitaalisten asiakassuhteiden hoito
- liiketoiminnan digitaalinen kehittäminen

# Uutta: Laina mikroyrityksen kasvuun

Kasvuohjelma on suora laina, joka on kohdennettu merkittävästi yrityksen toimintaa ja kilpailukykyä parantavien investointien ja kehittämistoimien rahoittamiseen. Ohjelman tavoitteena on selvittää mikroyritysten rahoituksen saatavuutta ja sen vaikuttavuutta.

- Lainaa voidaan myöntää yrityksen normaalista, päivittäisestä liiketoiminnasta poikkeavaan hankkeeseen ja toiminnan laajentamiseen, esimerkiksi työntekijän palkkaamiseen, toimipisteen avaamiseen ja kansainvälistymiseen.
- Lainan määrä 20 000–50 000 euroa, laina-aika enintään 5 vuotta.
- Yrityksellä tulee olla jatkuvan, kannattavan liiketoiminnan edellytykset.



Mikroyrityksen kasvuohjelma on tarkoitettu 1–9 henkilöä työllistävien toimivien yritysten kasvun ja tuottavuuden parantamiseen.

- Laina on haettavissa Finnveran sähköisen asiointipalvelun kautta 1.10.2024–31.3.2025.
- Hinta EB 6kk + 4,5 %. Toimitusmaksu 1,5 %, enintään 500 €. Rahoitus voidaan hinnoitella tarvittaessa tuettomalle tasolle.



# Myöntökriteerit

## Tilinpäätös

- Taseen oma pääoma ei saa olla negatiivinen viimeksi vahvistetussa tilinpäätöksessä.
- Tilinpäätös ei saa olla yli 18kk vanha ja tilinpäätös on ilmoitettu PRH:lle, jos kyseessä on osakeyhtiö.

## Maksuhäiriöt

- Yrityksellä ei saa olla maksuhäiriöitä.
- Yrityksen omistajilla tai vastuuhenkilöillä ei saa olla maksuhäiriöitä.

## Muut

- Toimivalle yritykselle, jolla on vähintään yksi toteutunut tilikausi takana.
- Suomen Asiakastiedon Rating Alfa -luokituksen mukainen riskiluokka vähintään A.
- Yrityksellä arvioidaan olevan riittävä takaisinmaksukyky sekä edellytykset jatkuvaan kannattavaan liiketoimintaan.

# Vientikaupan rahoituspaja

Räätälöity vientikaupan rahoituspaja yritykselle ja vientihenkilöstölle

## Tyypillisesti paja on ajankohtainen, kun yritys on

- suunnittelemassa omaa vientikauppojen riskipolitiikkaansa
- tekemässä vientitarjousta uudelle asiakkaalle tai uudelle markkinalle

## Pajaan osallistuvat yrityksen itsensä valitsevat edustajat, useimmiten

- johto, omistaja
- vientimyyjä(t)
- yhtiön taloudesta vastaava
- asiakkaan halutessa myös oman pankin edustaja

## Pajassa käydään läpi

- vienninrahoituspalvelut
- ajatuksia riskienhallintapolitiikasta ja suojautumiskeinoja
- kv-kaupan mahdollisia esteitä ja ratkaisuja niihin
- mahdollisesti yrityksen omia pilotti-caseja, joihin mietitään yhdessä sopivia rahoitus- ja riskienhallinnan ratkaisuja





# Olemme osa Team Finland -verkostoa

Tarjoamme monipuoliset rahoitusratkaisut investointeihin, kauppoihin, omistusjärjestelyihin, kasvun käyttöpääomaan ja vientiin.

## BUSINESS FINLAND



Palveluissamme yhdistyvät laaja globaali verkosto ja paikallinen markkinanäkemyks, vahva liiketoimintaymmärrys sekä syvä toimialaosaaminen. Tarjoamme kansainvälisen kasvun ja innovaatiotoiminnan neuvontaa, rahoitusta ja verkostoja tavoitteellisille kasvuyrityksille.

Tarjoamme monipuolista koulutusta yritysten henkilöstölle kasvun ja kansainvälistymisen tueksi. Vahvistamme työvoiman saatavuutta, ja mahdollistamme kansainvälisten osaajien rekrytoinnit.

Edistämme suomalaisyritysten kansainvälistymistä globaalin läsnäolon ja suhdeverkon, ainutlaatuisen arvovallan sekä kansainvälisen toimintaympäristön ja kohdemarkkinoiden tuntemuksen avulla. Avaamme markkinoita vaikuttamalla viranomaisiin ja muihin päättäjiin.

Olemme kansainvälistymisen alkuvaiheen kumppani, joka tarjoaa neuvontaa, rahoitusta ja palveluja kasvun toteuttamiseen. Olemme lähellä asiakasta ja meille on helppo tulla matalalla kynnyksellä.





# Näissäkin tarinoissa meillä on ollut ilo olla mukana



## Alkutakaus

Alkutakauksella mahdollistettu Bär Barin kehitystä ja kasvua



## Ilmasto- ja ympäristölaina

InvestEU:n takaamalla lainalla vauhtia kiertotalousyritys Resterin kasvuun



## Vienninrahoitus

Vientiluotto vauhditti Pemamekin useita vientihankkeita



## Omistajanvaihdos

Liiketoimintakauppa synnytti Arctic Infra Oy:n, jonka kasvu on ollut merkittävää



Saavutamme yhdessä enemmän.

WWW.FINNVERA.FI

ASIAKASPALVELU P. 029 460 2580

# Kiitos.

