



Elinkeino-, liikenne- ja ympäristökeskus  
Närings-, trafik- och miljöcentralen  
Centre for Economic Development, Transport and the Environment

# ELY-keskuksen rahoitusmahdollisuudet yrittäjälle

Team Finland

Kasvu- ja kansainvälistymiskoordinaattori

Asko Jaakkola

19.4.2018



Elinkeino-, liikenne- ja ympäristökeskus  
Närings-, trafik- och miljöcentralen  
Centre for Economic Development, Transport and the Environment

# Yrityksen kehittämispalvelut





## Yritysten kehittämispalvelut – kaikille toimialoille sekä kaupunki- että maaseutualueille

### Analyyysi

220€ + alv /päivä  
1-2pv

- Kokonaiskuva liiketoiminnan nykytilasta, tulevaisuuden suunnasta, strategiavaihtoehdoista ja kehittämismahdollisuuksista
- Tuloksena kehittämissuunnitelma

### Konsultointi

300€ + alv /päivä  
2-15 pv

- Kasvu ja uudistaminen
- Tuottavuus ja talous
- Markkinointi ja asiakkuudet
- Johtaminen ja henkilöstö
- Innovaatioiden kaupallistaminen

### Koulutus

1470 € + alv  
10 ryhmäpäivää, 2  
yrityskohtaista päivää

- Kasvuun johtaminen
- Talouden ja tuottavuuden johtaminen
- Markkinoiden ja asiakkuuksien johtaminen

Käy tutustumassa [www.yritystenkehittämispalvelut.fi](http://www.yritystenkehittämispalvelut.fi)



# Esimerkkejä – millaisiin hankkeisiin tukea on saatu?

- Yrityksen tuotteisiin liittyvä tuotteistamiskonsultointi
- Palveluiden markkinoinnin kehittäminen
- Sosiaalisen median käyttöönotto yhdessä some-osaajan kanssa
- Kansainvälisen tuotestrategian laatiminen
- Omistajanvaihdokseen liittyvä konsultointi



# Yrityksen kehittämisavustus

- Yritykselle, jolla on halua ja kykyä kehittää ja kasvattaa toimintaansa, kasvaa ja päästä uusille markkinoille
- Yrityksellä tulee olla kannattavan toiminnan edellytykset
- Kehittämiseen ja investointeihin
  - Esim. uuden tuotantolinjaston hankintaan tai ulkomaisille messuille osallistumiseen
  - Olennaista on, että kyseessä on yrityksen normaalitoiminnasta poikkeava hanke, joka edistää kasvua, kehittymistä tai kansainvälistymistä
- Pelkästään paikallisilla markkinoilla tai hyvin kilpailluilla markkinoilla toimivaa yritystä ei pääsääntöisesti voida tukea
- **Kehittämiseen tukea voi saada 50 % hyväksyttävistä kustannuksista**
- **Investointeihin 20 % pienet yritykset, 10% keskisuuret yritykset**
- Pienin myönnettävä tuki on 5000 €.



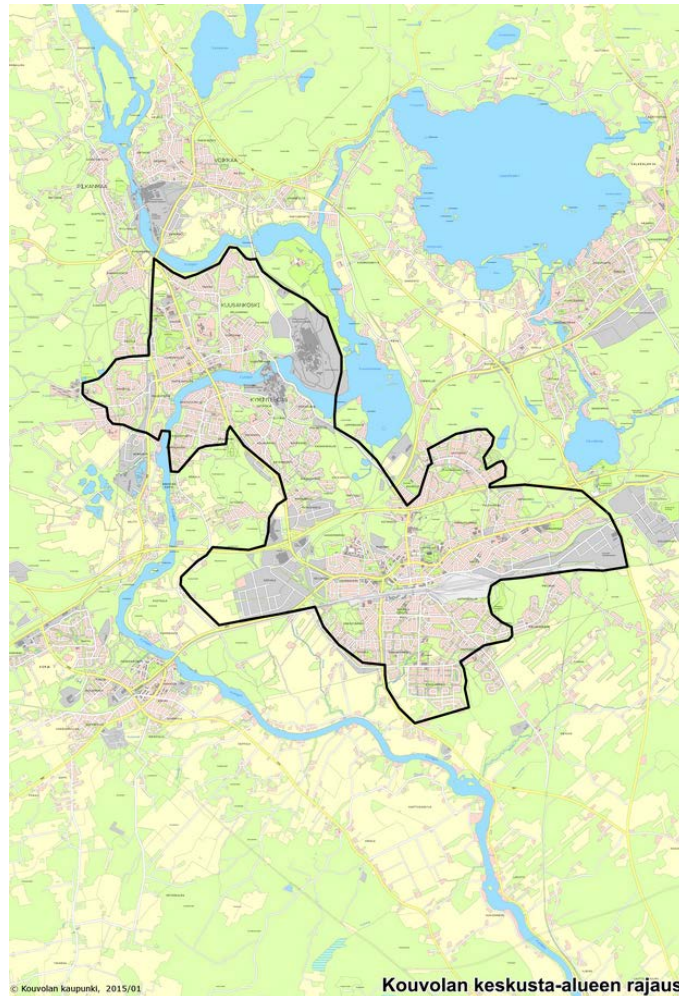
Elinkeino-, liikenne- ja ympäristökeskus  
Närings-, trafik- och miljöcentralen  
Centre for Economic Development, Transport and the Environment

# Maaseutuohjelman yritysrahoitus



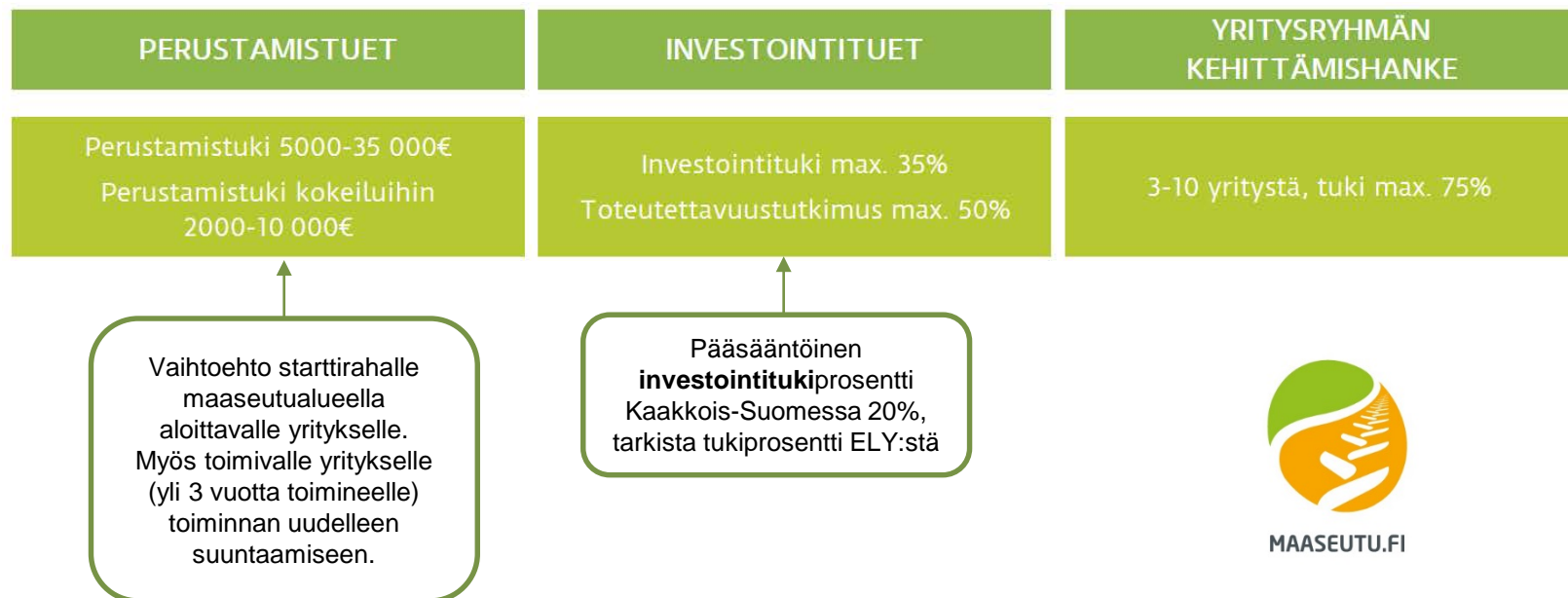


**Maaseutualueen raja Kouvola (rajojen ulkopuolinen alue on maaseutuohjelman mukaista maaseutualuetta)**  
<http://www.ely-keskus.fi/documents/10191/8192687/Kouvolan+maaseutualueen+rajaus.jpg/8e754d8f-d7a9-4afe-a6cb-0364f5e7932f?t=1426061549000>





# Maaseutuohjelman yritystuet



MAASEUTU.FI

**Jotta voisimme hyvin.**



**Y**ritysten perustamista ja investointeja tuetaan, jotta kaupunkikeskustojen ulkopuolelle syntyisi lisää yritystoimintaa sekä työpaikkoja. ELY-keskus ja Leader-ryhmät neuvovat tukien hakemisessa.

Yritystukea voi hakea

- \* vähintään 18-vuotias
- \* luonnollinen henkilö, osakeyhtiö, avoin yhtiö, kommandiittiyhtiö ja osuuskunta
- \* mikroyritys tai pieni yritys
- \* keski-suuri yritys, kun kyseessä on maataloustuotteiden jalostus
- \* maatalo, joka harjoittaa tai ryhtyy harjoittamaan muuta yritystoimintaa

## Tuettava yritys

- \* Sijaitsee kaupunkikeskustan ulkopuolella. Tarkista aluerajaus rahoittajalta.
- \* Toiminta on kannattavaa.
- \* Antaa pääasiallisen toimeentulon ainakin yhdelle henkilölle.
- \* Yrityksessä on riittävät ammattitaito.

Tuki ei saa vääristää kilpailua. Tuki maksetaan aina takautuvasti toteutuneiden toimenpiteiden ja kustannusten mukaan.



## Perustamistuki

Jos olet perustamassa yritystä tai yrityksesi ryhtyy harjoittamaan kokonaan uutta liiketoimintaa.

Perustamistukea voi käyttää asiantuntijapalveluiden ostamiseen esim. seuraavia toimenpiteitä varten:

- \* Liiketoiminnan kehittämiseen
- \* Tuotekehitykseen
- \* Tuotannon pilotointiin
- \* Markkinointisuunnitelman laatimiseen
- \* Koemarkkinointiin
- \* Kansainvälistymiseen

**Tuen määrä**

- \* 5 000 – 35 000 euroa
- \* 2 000 – 10 000 euroa kokeilutoimenpiteisiin

## Investointituki

- \* Uusien tai käytettyjen koneiden ja muun käyttöomaisuuden hankintaan
- \* Rakennusten ostamiseen, rakentamiseen ja toimitilojen muutostöihin
- \* Ohjelmistojen, patenttien ja valmistusoikeuksien hankintaan tai muihin aineetomiin investointeihin

**Tuen määrä**

- \* 20-35 % hyväksyttävistä kustannuksista. Yli 20 % tukitaso koskee maataloustuotteiden jalostusta ja ilman tieyhteyttä olevia saaria.
- \* Myönnettävän tuen tulee olla vähintään 2000 euroa.

## Investoinnin toteutettavuustutkimus

Ennen investoinnin toteuttamista voit hakea tukea investoinnin edellytysten selvittämiseen ja suunnitteluun. Tuki on tarkoitettu asiantuntijapalveluiden hankintaan. Toteutettavuustutkimukseen myönnetty tuki ei edellytä investoinnin toteuttamista.

**Tuen määrä**

- \* Tuki on enintään 50 % hyväksyttävistä kustannuksista. Myönnettävän tuen tulee olla vähintään 1500 euroa.

## Hanketuet yritysryhmille

Vähintään kolmen yrityksen ryhmä kehittää toimintaansa yhteisillä ja yrityskohtaisilla toimenpiteillä. Tavoitteena voi olla muun muassa markkinointiyhteistyön kehittäminen, tuoteperheen suunnittelu, osaamisen kehittäminen tai yritysten laatuvalmennus.

Tuen hakijaksi ja hallinnoijaksi soveltuu kehittämissyhtiö tai muu julkis- tai yksityis- oikeudellinen yhteisö.

**Tuen määrä**

- \* Jopa 75 % hyväksyttävistä kustannuksista



# Esimerkki perustamistuki

## Tuotannollinen yritys

### ■ Tavoite

- Vahvistaa yrittäjän liiketoimintaosaamista
- Laatia yritykselle markkinointistrategia ja ottaa sopivat markkinointikanavat käyttöön

### ■ Toimenpiteet

- Liiketoimintaosaamisen kehittäminen alaan perehtyneen konsultin avulla
- Markkinoinnin kehittäminen: markkinointistrategian luominen, brändin rakentaminen, some-kanavien käyttöönotto, kouluttautuminen
- Osallistuminen messuille, verkostoituminen

### ■ Kustannukset 31 000€

### ■ Maaseuturahaston tuki 31 000€

jopa  
100 %



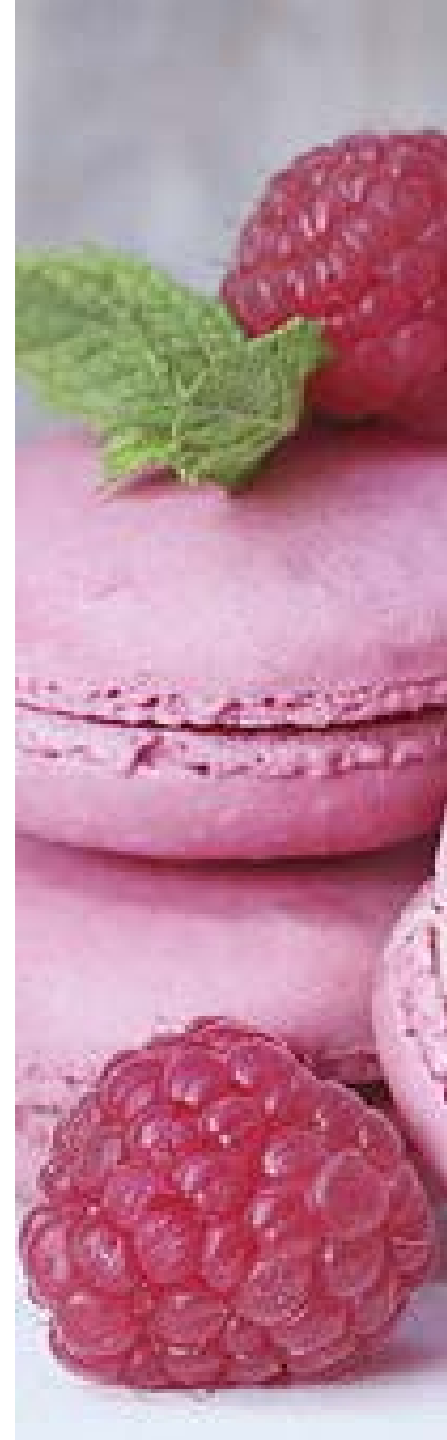


# Esimerkki investointituki

## Matkailuyritys

- Tavoite
  - Yrityksen toimintaedellytysten ja kannattavuuden parantaminen
- Investoinnit
  - Keittiön laajennus, katetun terassin rakentaminen, kaluston hankinta, energiaratkaisut
- Kustannukset: 102 000€
- Maaseuturahaston tuki: 20 400€

-20 %





# Näin haet rahoitusta



- Mieti mitkä ovat yrityksesi kehittämiskohteet ja tutustu rahoitusvaihtoehtoihin
- Ota yhteyttä ELY-keskukseen tai Leader-ryhmään, kerro ajatuksesi meille
- Tee hakemus Hyrrä-palvelussa
- Hakemus käsitellään Leader-ryhmässä tai ELY-keskuksessa, päätös tulee ELY-keskuksesta
- Toteuta hanke väliaikaisrahoituksella
- Hae maksatusta Hyrrä-palvelussa. Kun hanke on toteutettu, tee loppuraportti Hyrrässä.



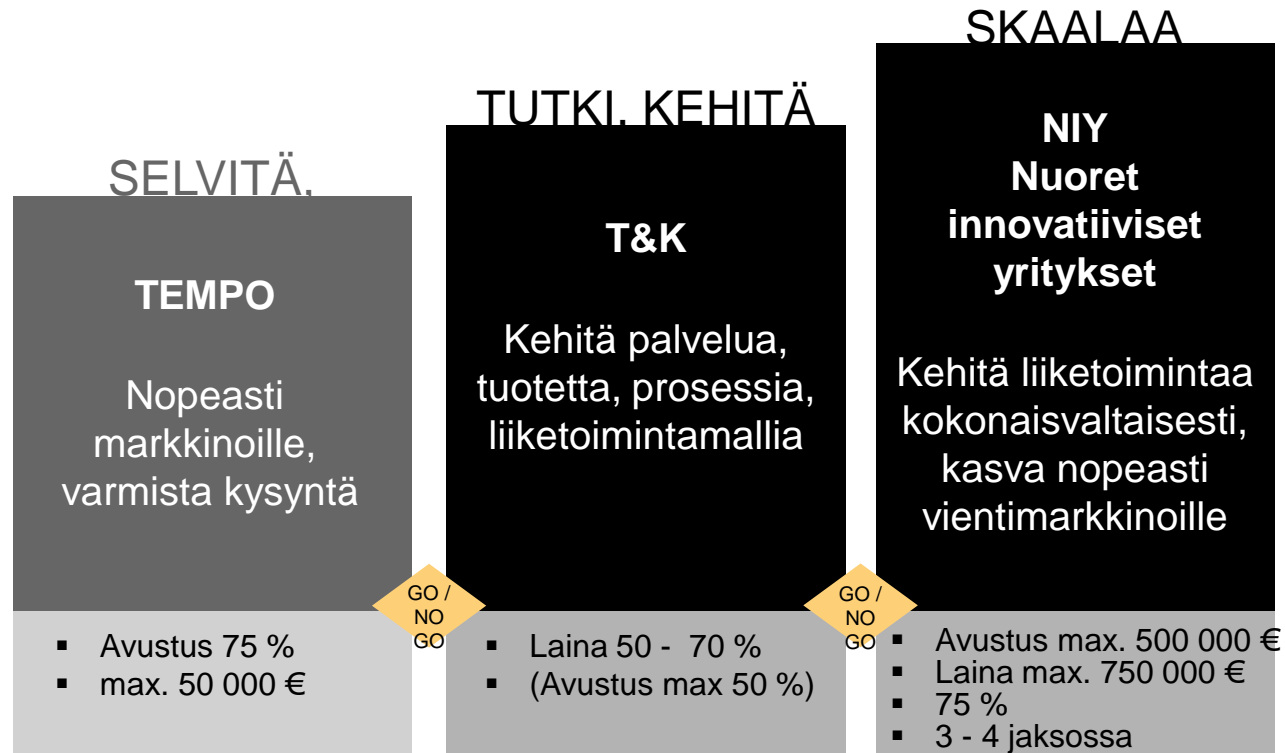
# Mahdollisuuksia on monia!

- Seuraa meitä myös Facebookissa: Mahdollisuuksien maaseutu ELY-Kaakkois-Suomi
- Lisää yritystarinoita:
  - [www.kaakonkantri.fi](http://www.kaakonkantri.fi)
  - [www.maaseutu.fi](http://www.maaseutu.fi)
  - [www.ely-keskus.fi](http://www.ely-keskus.fi)
  - [www.businessfinland.fi](http://www.businessfinland.fi)
  - [www.visitfinland.com](http://www.visitfinland.com)
  - [www.visitfinland.fi](http://www.visitfinland.fi)



# RAHOITUSPALVELUITA NUORILLE KASVUYRITYKSILLE

(Alle 5-vuotiaat startup-yritykset)

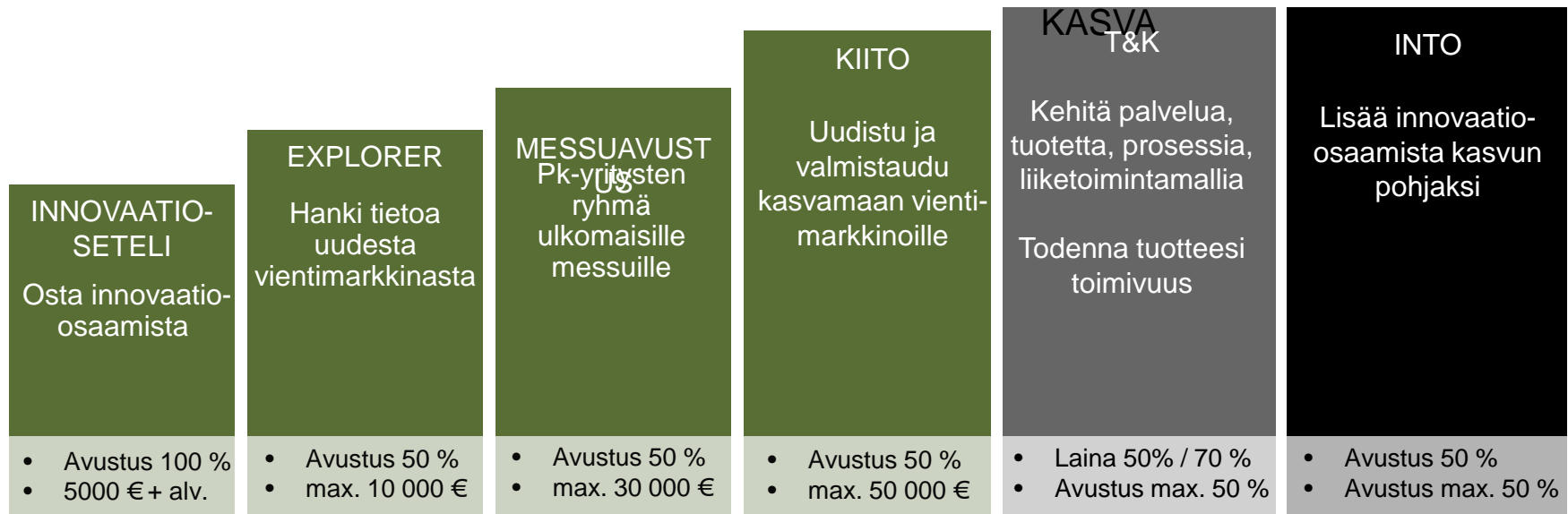




# RAHOITUSPALVELUITA PK-YRITYKSILLE

SELVITÄ, TESTAA, KANSAINVÄLISTY

TUTKI, KEHITÄ, UUDISTA,



Rahoituksen määrä riippuu yrityksen tarpeista ja resursseista





## Yhteystiedot

- Riikka Huhtanen, rahoitusasiantuntija, yritysten kehittämispalvelut ja yrityksen kehittämisavustus, puh. 0295 029 123 [riikka.huhtanen@ely-keskus.fi](mailto:riikka.huhtanen@ely-keskus.fi)
- Anni Peltola, asiantuntija, maaseudun yritysrahoitus, p. 0295 029 188, [anni.peltola@ely-keskus.fi](mailto:anni.peltola@ely-keskus.fi)
- Jukka Saarni, asiantuntija, maaseudun yritysrahoitus, p. 0295 029 085, [jukka.saarni@ely-keskus.fi](mailto:jukka.saarni@ely-keskus.fi)
- Asko Jaakkola, Team Finland Kasvu- ja kansainvälistymiskoordinaattori, [asko.jaakkola@ely-keskus.fi](mailto:asko.jaakkola@ely-keskus.fi), p. 0295 029055